

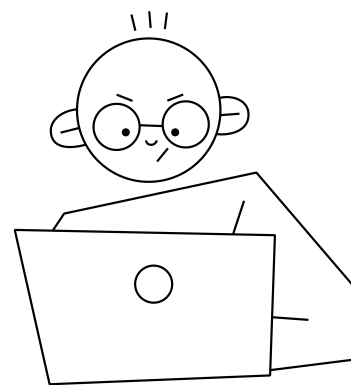
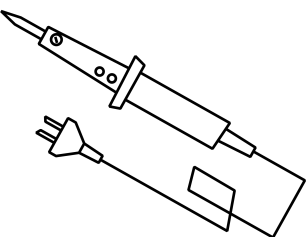
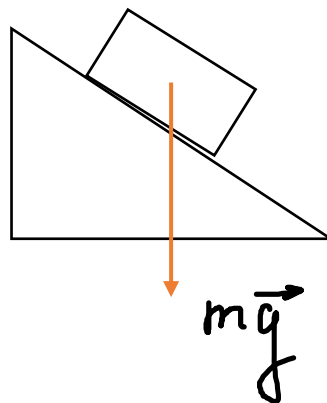
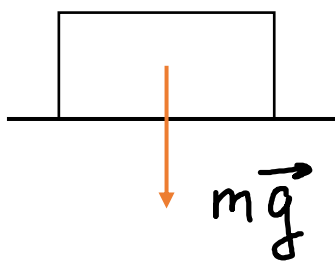
Сила тяжести

$F_{\text{тяж}}$ (Н)-это сила, с которой планета Земля притягивает к себе окружающие тела.

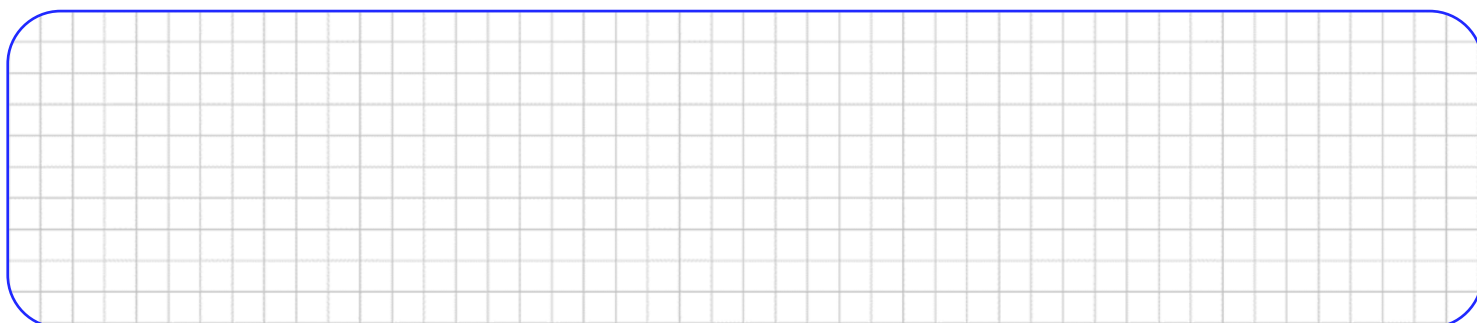
$$F_{\text{тяж}} = ma$$

Где m (кг)-масса,
 $g=10 \text{ м/с}^2$

Сила тяжести направлена
вертикально вниз-к центру Земли



Для заметок



1. Под ред. Ландсберга Г.С. Элементарный учебник физики. Механика и молекулярная физика
2. Под ред. Ландсберга Г.С. Элементарный учебник физики. Электричество и магнетизм
3. Элементарный учебник физики. Колебания и волны. Оптика. Атомная и ядерная физика