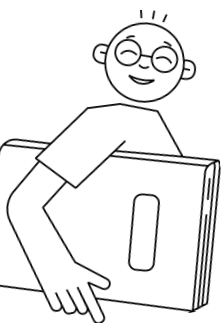
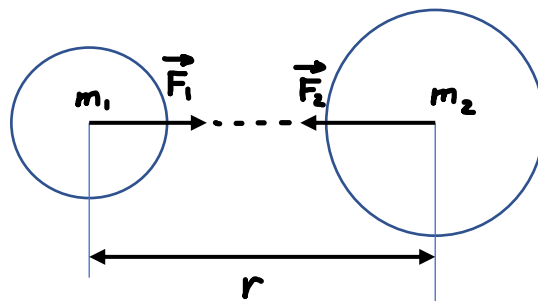


Сила всемирного тяготения

Закон всемирного тяготения (открыт И. Ньютоном):

$G = 6,67 \cdot 10^{-11} \text{ Н} \cdot \frac{\text{м}^2}{\text{кг}^2}$ — гравитационная постоянная, численно равна силе гравитационного притяжения двух тел, массой по 1 кг каждое, находящихся на расстоянии 1 м одно от другого,
 m_1 (кг)-масса первого тела,
 m_2 (кг)-масса второго тела,
 r (м)-расстояние между центрами тел



Для заметок

α β γ ω μ

1. Под ред. Ландсберга Г.С. Элементарный учебник физики. Механика и молекулярная физика
2. Под ред. Ландсберга Г.С. Элементарный учебник физики. Электричество и магнетизм
3. Элементарный учебник физики. Колебания и волны. Оптика. Атомная и ядерная физика