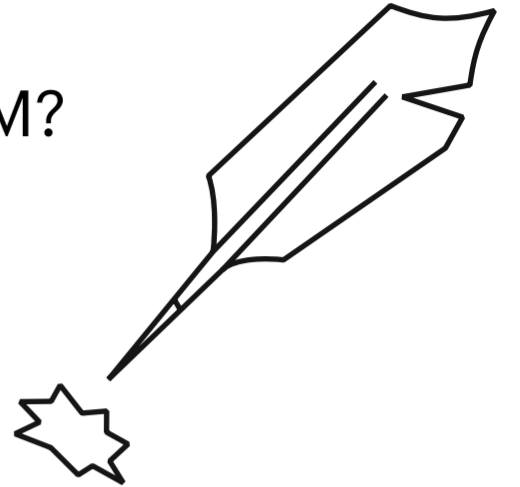
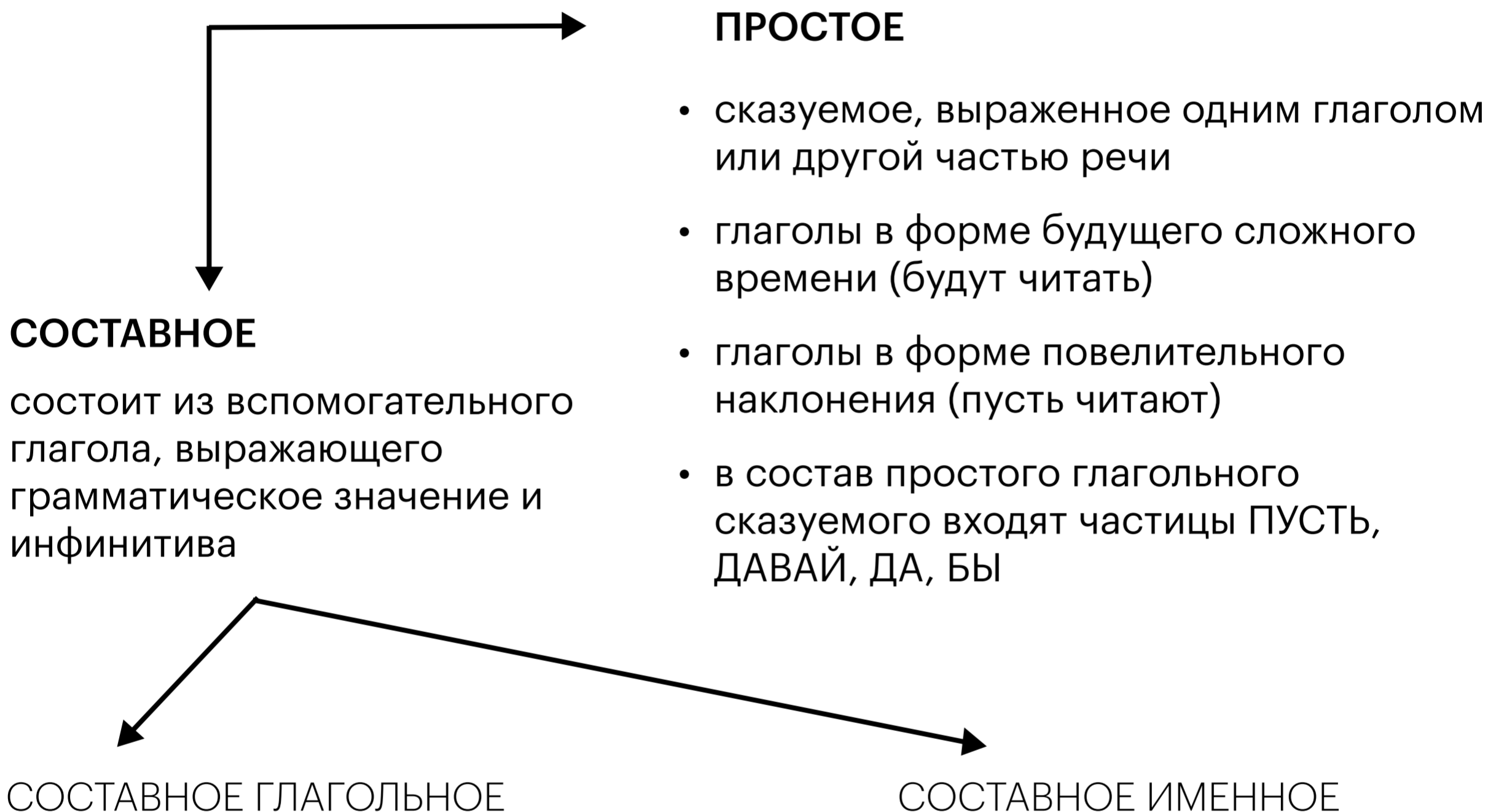


ВИДЫ СКАЗУЕМЫХ

Сказуемое - главный член предложения, который зависит от подлежащего и отвечает на вопросы ЧТО ДЕЛАЕТ ПРЕДМЕТ? КАКОВ ПРЕДМЕТ? ЧТО ПРОИСХОДИТ С ПРЕДМЕТОМ? КТО ТАКОЙ ПРЕДМЕТ? ЧТО ТАКОЕ ПРЕДМЕТ?



СКАЗУЕМОЕ



СОСТАВНОЕ ГЛАГОЛЬНОЕ СКАЗУЕМОЕ

- вспомогательный глагол со значением НАЧАЛА, КОНЦА ИЛИ ПРОДОЛЖЕНИЯ действия + инфинитив

(Сестра продолжает смеяться)

- вспомогательный глагол со значением МЫСЛИ, ЧУВСТВА + инфинитив

(Олег боялся опоздать на экзамен)

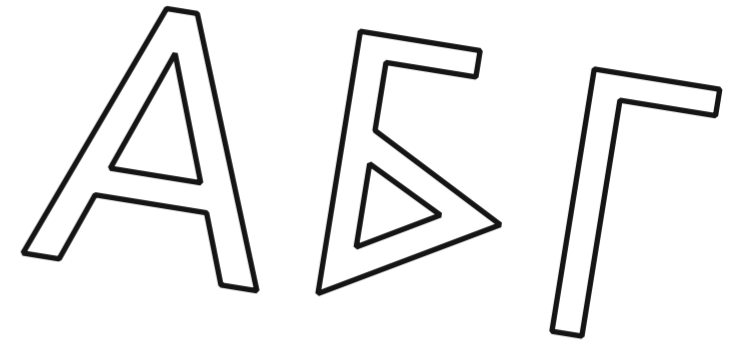
- вспомогательный глагол со значением ЖЕЛАТЕЛЬНОСТИ ИЛИ ВОЗМОЖНОСТИ СОВЕРШЕНИЯ ДЕЙСТВИЯ + инфинитив

(Ты мог бы говорить не так громко?)

- краткое имя прилагательное (СОГЛАСЕН, РАД, ГОТОВ, ДОЛЖЕН, ОБЯЗАН, СПОСОБЕН, НАМЕРЕН, ВЫНУЖДЕН) + инфинитив

(Мы готовы подежурить в столовой)

- НАДО, НУЖНО, НЕОБХОДИМО + инфинитив



СОСТАВНОЕ ИМЕННОЕ СКАЗУЕМОЕ

- был, будет, был бы, пусть будет + именная часть

(Я буду врачом)

- глагол СТАТЬ, СТАНОВИТЬСЯ, КАЗАТЬСЯ, ОКАЗАТЬСЯ, ЯВЛЯТЬСЯ, СДЕЛАТЬСЯ, ОСТАВАТЬСЯ, СЧИТАТЬСЯ, ВЫГЛЯДЕТЬ + именная часть
- глагол со значением движения, изменения положения в пространстве + именная часть

(Осень пришла дождливая)

*именная часть может быть любой частью речи