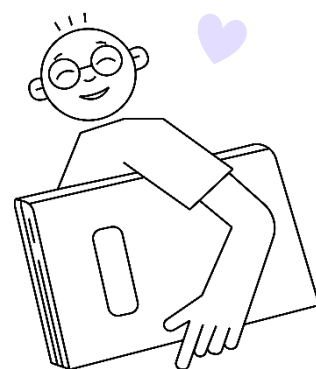
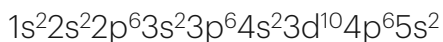
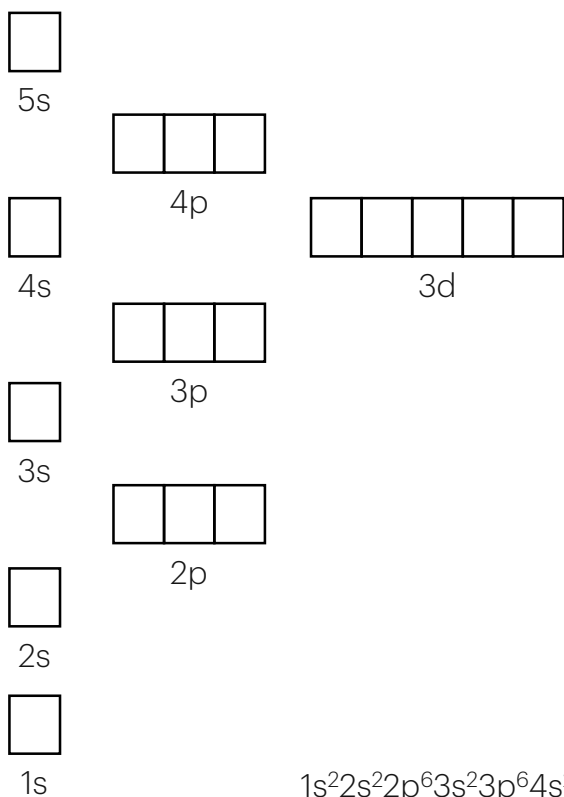


ЭЛЕКТРОННАЯ КОНФИГУРАЦИЯ



ПРАВИЛА ЗАПОЛНЕНИЯ ЭЛЕКТРОННЫХ ОРБИТАЛЕЙ

- в первую очередь заполняются орбитали с наименьшей энергией, а затем уже с наивысшей
- в одном квадрате не может быть больше двух электронов (стрелочек)
- сначала в каждую ячейку (квадратик) помещают по одному электрону, после чего орбитали дополняются еще одним электроном с противоположным направлением

ПОРЯДОК ЗАПОЛНЕНИЯ ОРБИТАЛЕЙ:

1s → 2s → 2p → 3s → 3p → 4s → 3d → 4p → 5s → 4d → 5p → 6s

+11

+6

+19

ПЕРИОДИЧЕСКАЯ СИСТЕМА ЭЛЕМЕНТОВ Д. И. МЕНДЕЛЕЕВА																			
I										VII								VIII	
1	H																	He	
2	Li	Be							B	C	N	O	F	Ne					
3	Na	Mg	Al	Si	P	S	Cl	Ar											
4	K	Ca	Sc	Ti	V	Cr	Mn	Fe	Co	Ni	Zn	Ga	Ge	As	Se	Br	Kr		
5	Rb	Sr	Y	Zr	Nb	Mo	Tc	Ru	Rh	Pd	Cd	In	Sn	Sb	Te	I	Xe		
6	Cs	Ba	La	Ce	Pr	Nd	Pm	Sm	Eu	Gd	Tb	Dy	Ho	Er	Tm	Yb	Lu		
7	Fr	Ra	Ac	Th	Pa	U	Np	Pu	Am	Cm	Bk	Cf	Es	Fm	Md	No	Lr		